

## Torre Triangular Riendada De 30 Mts De Altura

### CARACTERISTICAS TECNICAS

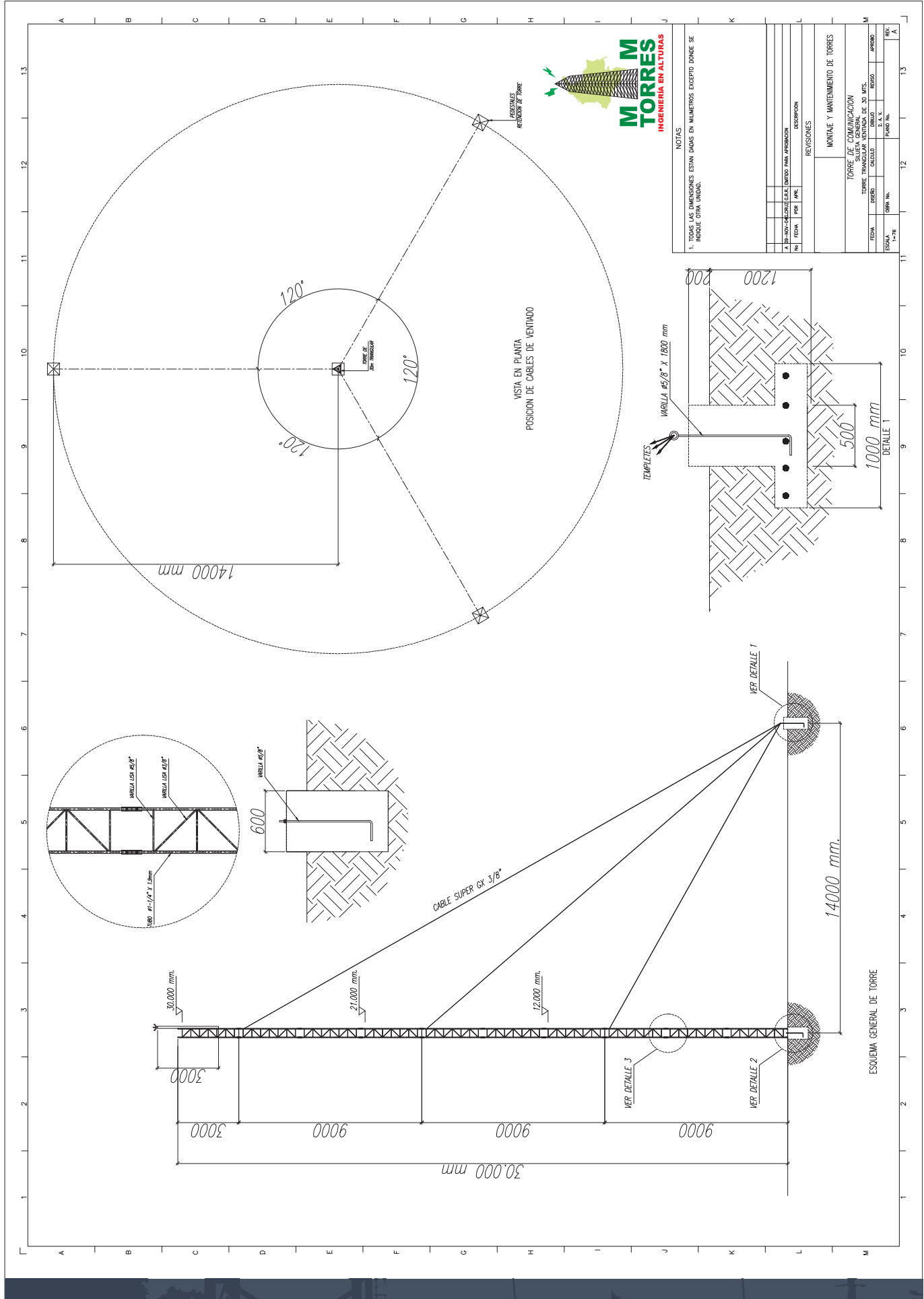
CARACTERISTICAS	DESCRIPCION
ALTURA:	30 m
SECCION:	TRIANGULAR
ANCHO DE LADO:	0.4 m CONSTANTE
TRAMOS TIPICOS:	3.0 m
ACABADOS:	Galvanizado en caliente Norma ASTM-A 123 Y 153
PESO:	20 kg/m
POSIBILIDAD DE EXTENSION:	HASTA 42.0 m
CAPACIDAD DE CARGA:	300 kg en antenas mas el peso de 2 operarios con su respectivo equipo de seguridad y montajes para labores de mantenimiento.
VELOCIDAD MAXIMA DEL VIENTO:	140 km/h
TORNILLERIA:	Norma ASTM A-325 tipo 0 galvanizados en caliente
MATERIALES DE LA TORRE:	Aristas en tubería Ø 11/2" cal 3 mm, peldaños en varilla lisa de 15 mm, diagonales en varilla lisa de 9 mm soldadura MIG AWS ER701S -6 según Norma AWS A 5.18 o código ASME SFA 5.18 tramos típicos de 3.0 m.
PINTURA:	Anticorrosivo epoxico 1 capa, esmalte blanco y naranja 2 capas según norma ICAO.

### DISEÑOS Y CALCULOS:

La torre esta diseñada con aristas tubulares, peldaños y diagonales en varilla fabricados bajo las normas: **BAJO LAS NORMAS EIA 222-g, ASCE-1097, NSR-10, AISC, ANSI-, ASTM-, AWS y NTC.**



# Torre Triangular Riendada De 30 Mts De Altura



NOTAS

1. TAMAÑO Y DIMENSIONES ESTÁN DADOS EN MILIMETROS EXCEPTO DONDE SE INDIQUE OTRO UNIDAD.
2. SI UNO DE LOS DATOS DE UNIDAD DIFERENCIA AL DECIMONON.

NO.	FECHA	POR	MOTIVO	DESCRIPCION

REVISIONES


MONTAJE Y MANTENIMIENTO DE TORRES

TORRE DE COMUNICACION  
 TUBERIA GENERAL  
 DIAMETRO GENERAL: 30 MTS.  
 TUBERIA PARA VENTILACION

FECHA	DESCRIPCIÓN	FECHA	DESCRIPCIÓN	FECHA	DESCRIPCIÓN

ESQUEMA	FORM. NO.	FECHA	FORM. NO.